

NuSAFER

 Capteur Radiologique

Le Safer permet de réaliser une surveillance renforcée et discrète d'une zone afin de détecter une éventuelle menace radiologique (« bombe sale »). Sans fil, simple et rapide à déployer, le Safer dispose de son propre réseau de transmission de données sécurisé. Le Safer peut réaliser des mesures ponctuelles ou continues (définition de plages horaires, seuils, etc.). Il fournit en temps réel un retour d'information à distance au poste de commande centralisé grâce à son système de transmission haute performance. Déployés en nombre ou de façon isolée, il permet la surveillance périmétrique d'installations sensibles, la surveillance de grands événements, la mesure récurrente de point chaud, etc.

Avantages

- Capteur discret facilement déployable
- Mesures et alertes en temps réel
- Communication longue portée sécurisée
- Seuils et paramètres contrôlables à distance
- Positionnement automatique (GPS) ou manuel
- Sans fil
- Sur pile, très longue autonomie
- Historique et traçabilité des données

Chiffres clés

10 ans

→ Jusqu'à 10 ans d'autonomie

10 nGy/h

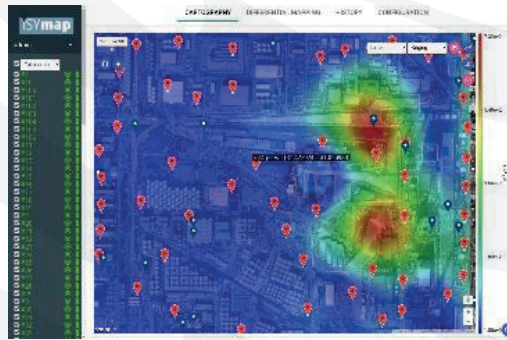
→ De 10 nGy/h de débit de dose...

100 mGy/h

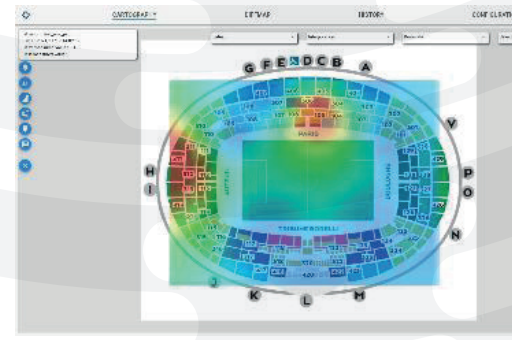
→ ... à 100 mGy/h

Applications

- Déploiement d'un réseau de capteurs pour de la surveillance renforcée.
- Mesure automatique de points de contrôle récurrents.
- Surveillance de zonage pour les aires de stockages, les limites de zone ou encore les barrières de site.



Surveillance environnementale



Etude de stade

Débit de dose

	GM	DR-L
Capteur	Geiger-Müller compensé en énergie	CsI (TI)
Emetteur	Gamma	Gamma
Unité de mesure	Sv.h-1 ou Gy.h-1	Sv.h-1 ou Gy.h-1
Gamme de mesure	100 nGy.h-1 à 100 mGy.h-1	10 nGy.h-1 à 10 mGy.h-1
Efficacité	1.25 c/s/μGy/h	1.7 c/s/μGy/h
Gamme d'énergie	59 keV à 2 MeV	59 keV à 2 MeV
Autonomie	5 à 10 ans	6 mois à 10 ans

Spécifications techniques

CARACTERISTIQUES ELECTRIQUES

- Batterie : Une seule pile 6LR61

CARACTERISTIQUES MECANIQUES

- Indice de protection : IP64
- Dimensions : 150 (L° x 90 (l) x 30 (H) mm
- Poids : 300g

INTERFACES

- Sur l'appareil : Niveau de batterie et allumage
- Affichage : Supervision PC
- Appareil Android (smartphone, tablette, montre connectée, etc.)

COMMUNICATION

- Name: iCOM
- Communication longue portée: LoRa (868 MHz), 4G LTE, 5G ready
- Communication courte portée: BLE
- Chiffrement / sécurité: AES-256 / RSA-1024
- Localisation en extérieur: GNSS (GPS, BeiDou, Galileo, GLONASS) (+/-3m)

ENVIRONNEMENT

- Température de fonctionnement: -20°C to +60°C
- Température de stockage: -20°C to +60°C

NORMES

- Conforme aux normes CE et à la directive RED (2014/53/UE)